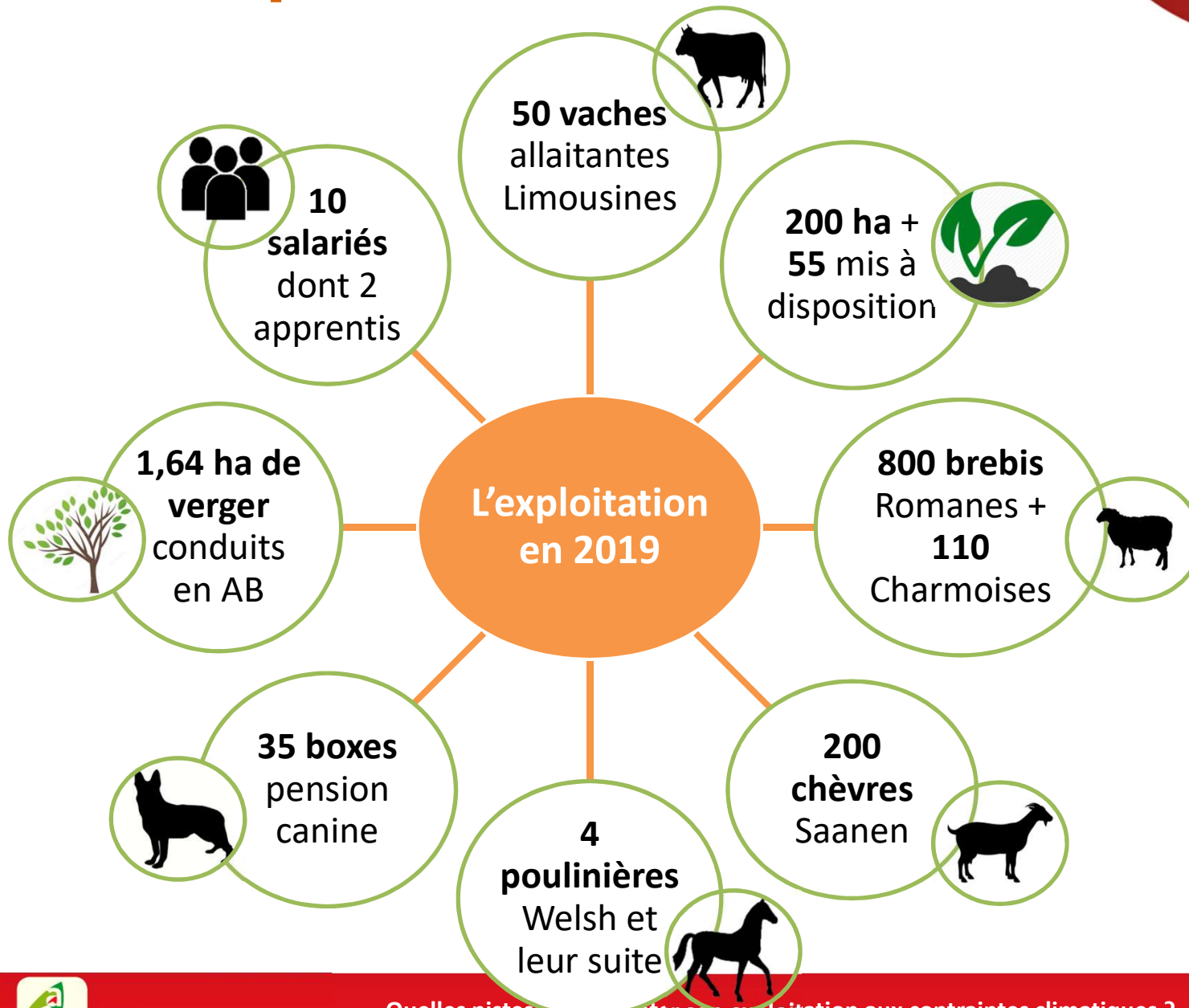




Historique & main d'œuvre





Assolement

Les
Rendez-Vous
de l'Elevage

Cultures	Surface (en ha)	Rendement (en quintaux/ha)
Triticale	20,55	47
Méteil	7	40
Maïs grain	5	55
Epeautre	3	35

Surfaces fourragères	Surface (en ha)
Prairies	119
Luzerne	7
Maïs ensilage	10
Méteil ensilage	13

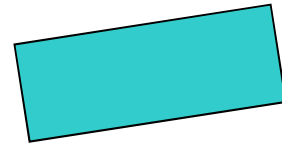
280TMS de foin 50 ha
fauchés
Pas d'enrubannage

125%
D'AUTONOMIE
FOURRAGERE



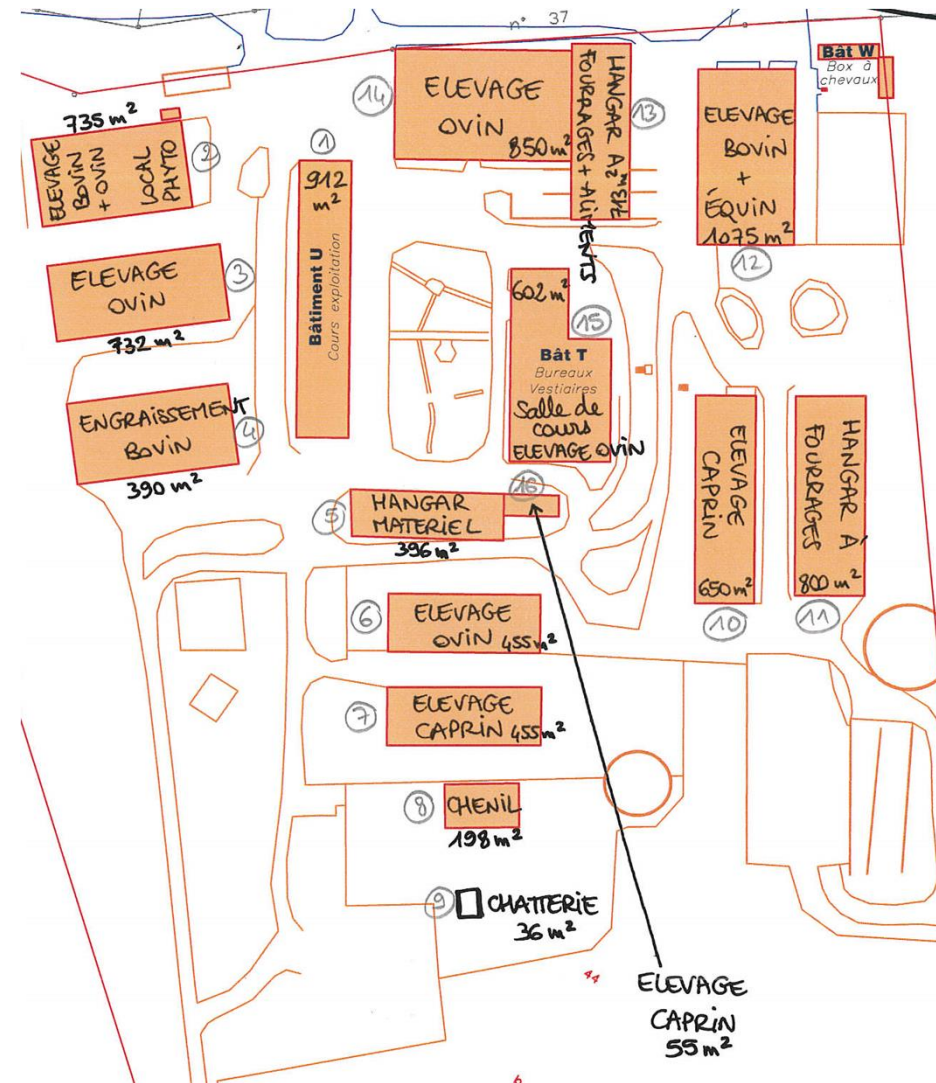
Bâtiments

Les
Rendez-Vous
de l'Elevage



Nouvelle Bergerie : 1000 m²
- 264 places

54 m x 20 m avec 1 local
technique

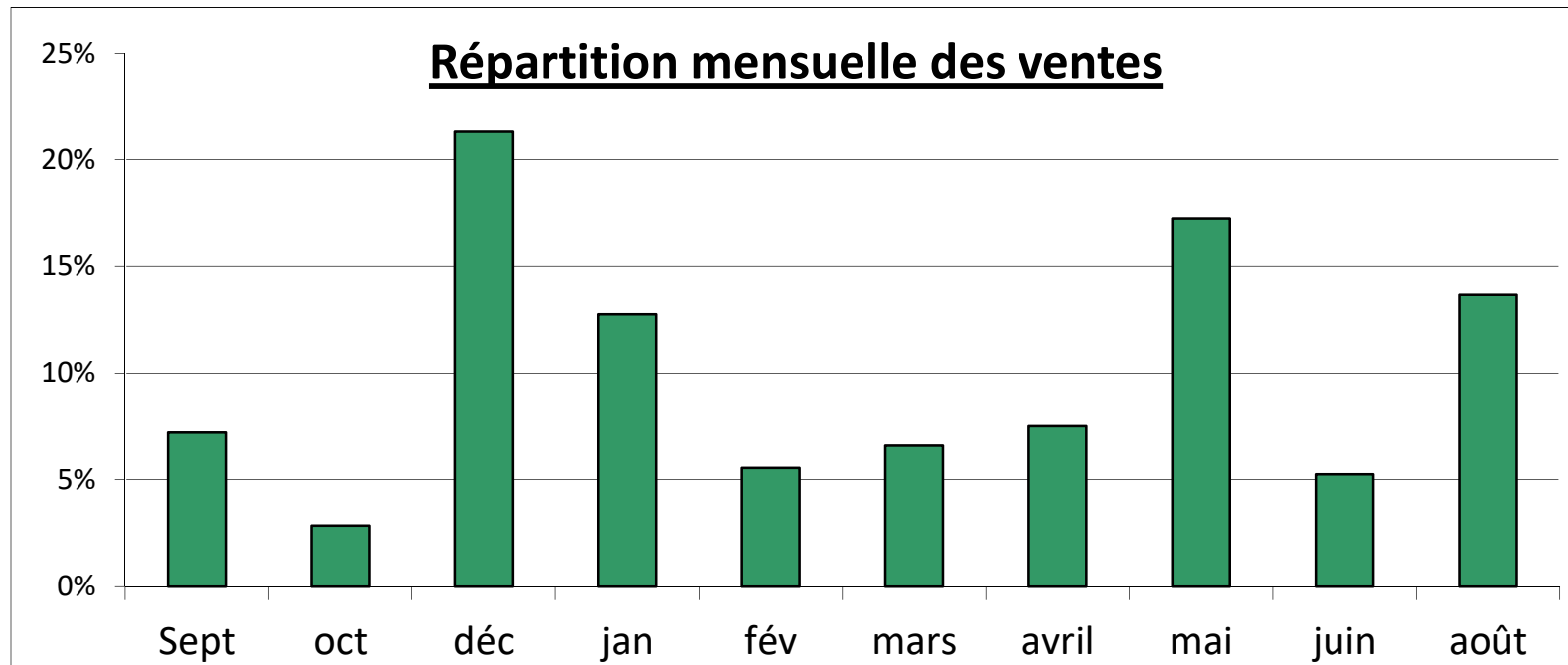




Descriptif et répartition des ventes

Les
Rendez-Vous
de l'Elevage

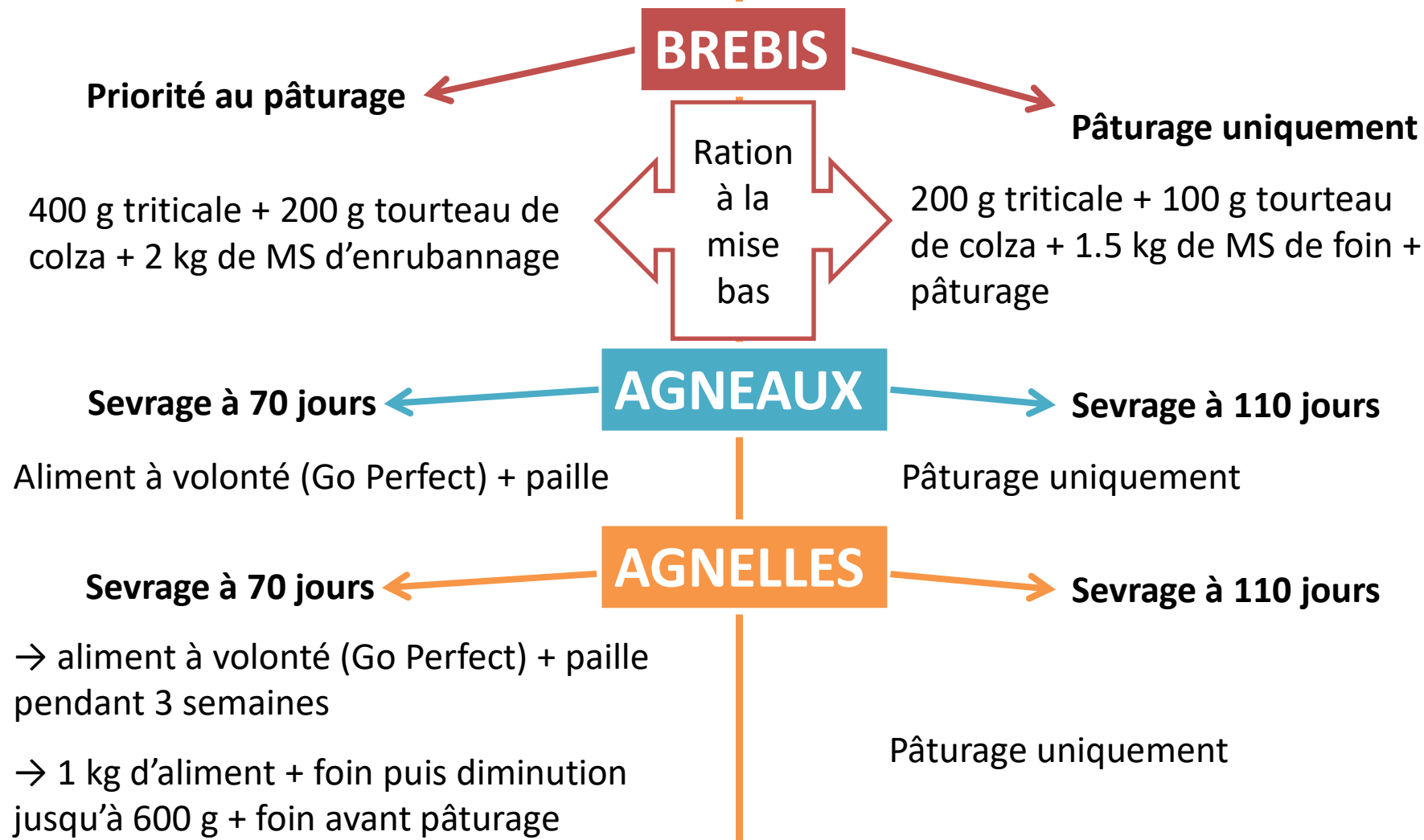
Nombre d'agneaux	Poids moyen Kg carcasse	Prix moyen €/agneau	Nombre de réforme	Prix moyen/ réforme
570 agneaux de bergerie issus Romane	18 kg	106 €	~35 ♀	30 €
100 agneaux d'herbe Charmoise	17 kg		~10 ♂	50 €





Conduite alimentaire

• ROMANES | CHARMOISES





Conduite sanitaire

Les
Rendez-Vous
de l'Elevage

BREBIS

Vaccin piétin

AGNEAUX

Coccidiose

AGNELLES

Vaccin piétin

Vaccin paratuberculose

Vaccin fièvre Q


**Coprologie réalisée
avant chaque
déparasitage**



Performances du troupeau

Les
Rendez-Vous
de l'Elevage

- Performances des brebis pour la campagne 2019

 Bovins - Ovins Croissance	ROMANES	CHARMOISES
Prolificté (nb agneaux/brebis)	2,01	1,3
Productivité/femelle présente	1,8	1,2
PAT30 Mâle élevé simple (en kg)	12,9	11,7
PAT70 (en kg)	26	20,1
PAT30 Mâle élevé double (en kg)	11	9,6
PAT70 (en kg)	23	17,8
PAT30 Femelle élevée simple (en kg)	12,8	10,9
PAT70 (en kg)	24,1	18,7
PAT30 Femelle élevée double (en kg)	10,6	10,8
PAT70 (en kg)	21,4	16,8

Données issues du bilan technique du contrôle de performances pour la campagne 2019